

Eine Anleitung für die Mitarbeit in Repair Cafés



Reparieren statt wegwerfen

Wir stellen uns vor **3**

Was ist ein Repair Café?
Wie viele Repair Cafés gibt es?
Wer kommt in die Repair Cafés
Unser Team
Unsere Werte – unsere Ziele
Finanzielle Situation
Datenschutz

Arbeitsablauf am Repair Café Tag **7**

Vorbereitung
Empfang
Reparaturarbeiten
Nachbereitung

Das Profil unserer Teammitglieder **11**

Allgemein
Formales

Dein Profil – Dein Schnuppertag **12**

Deine persönlichen Daten
Deine Motivation

Wie siehst du dich?
Wie wir dich sehen
Wie geht es jetzt weiter?

Anhang 1: Sicherheitsprüfung **13**

Anhang 2: Hausordnung **14**

Was ist ein Repair-Café?



Die Idee der Repair Cafés stammt ursprünglich aus den Niederlanden. Seit 2009 können Menschen dort bei solchen Veranstaltungen ihre defekten Haushaltsgeräte, Kleider, Computer, Handys und andere Alltagsgegenstände wie Lampen, CD-Spieler, Radios, Schmuck, Spielzeuge oder sogar kleinere Möbel und Fahrräder kostenlos zur Reparatur mitbringen.

Das Motto aller Repair Cafés lautet: "Reparieren schont Umwelt und Geldbeutel."

Oft fehlt es an geeignetem Werkzeug (z.B. speziellen Schraubendrehern, LötKolben usw.) oder an Selbstvertrauen, um einen defekten Gegenstand eigenständig zu reparieren.

Im Repair Café werden dann, zusammen mit ehrenamtlichen Fachkräften, die notwendigen Reparaturen an den Geräten nach dem Motto "Hilfe zur Selbsthilfe" durchgeführt. Wartezeiten können in angenehmer Atmosphäre beispielsweise bei Kaffee und Kuchen überbrückt werden.

Ein wichtiges Merkmal des Events ist, dass diejenigen, die etwas zur Reparatur bringen, auch aktiv dabei sind und entweder mithelfen oder zumindest zuschauen. Auf diese Weise erkennen sie, wie einfach es sein kann, die Lebensdauer eines Geräts zu verlängern oder wie sie einfache Defekte möglicherweise selbst beheben können.

Durch ihre Anwesenheit verleihen sie dem defekten Gerät einen ideellen Wert, tragen zum Umweltschutz bei und profitieren finanziell davon.

Wie viele Repair Cafés gibt es?



Seit 2009 haben sich

→ weltweit über 2'700

→ in Europa über 2'000

→ und in der Schweiz über 200

Repair Cafés etabliert (Stand 2023).

<https://repaircafe.org/en/visit/> www.repair-cafe.ch

Alle arbeiten in ähnlicher Art und Weise mit denselben Wertvorstellungen.

Bestehende Repair Cafés im Kanton Schwyz

Repair Cafés haben sich bereits erfolgreich in Brunnen (Verein Turbine), im Repair Café Arth (frauen-arth) und im Repair Café in Altendorf etabliert.

In der Zentralschweiz findet man u.a. neben den genannten noch weitere Repair Cafés in der Stadt Luzern (Neubad und Bourbaki abwechselnd), in Horw, in Zug (versch. Standorte im Kanton), in Altdorf, Erstfeld, Sursee, Sarnen und noch Weitere.

Wer kommt in die Repair Cafés

Die Besucher der Repair Cafés zeichnen sich durch ein hohes Umweltbewusstsein aus und schätzen das Angebot, Geräte zu reparieren, die von anderen als zu alt oder unattraktiv für eine Reparatur angesehen werden. Alle Generationen sind in den Repair Cafés vertreten, sowohl als Reparateur/Reparateurin, die ihr Wissen und ihre Fähigkeiten einbringen, als auch mit Geräten, die repariert werden müssen.

Häufig sind junge Familien in den Repair Cafés anzutreffen, die das Interesse ihrer Kinder anregen möchten, kleine Dinge selbst zu reparieren. Daneben besuchen auch Personen aus sozial schwachen Schichten die Cafés, die sich schlichtweg keine neuen Geräte oder Kleidung leisten können. Nicht zuletzt sind viele ältere Menschen vertreten, die eine besondere emotionale Bindung zu ihren oft sehr alten Geräten haben. Alleinstehende Menschen schätzen die angenehme Atmosphäre in den Cafés sowie den sozialen Kontakt mit dem Team und den anderen Besuchern.



Es ist jedoch auch wichtig, vermehrt jüngere Menschen anzusprechen, um eine nachhaltige Bewegung für die Zukunft zu gewährleisten.

Unser Team

Die Möglichkeit, im Repair Café als Reparateur/Reparateurin oder bei der allgemeinen Organisation mitzuarbeiten, steht allen offen, die sich an einer grossartigen Idee mit grossem Nutzen beteiligen möchten. Die Mitarbeit erfolgt ehrenamtlich und unentgeltlich, und alle tragen dazu bei, die Reparaturbewegung zu vergrössern. Dadurch erhalten wir Aufmerksamkeit in der Bevölkerung und Unterstützung durch Sponsoren.

Das Repair Café Bezirk Küssnacht wird in Form eines Vereins nach Schweizer Recht (ZGB Art. 60-79) geführt, dessen Statuten alle notwendigen Regelungen festlegen.

Unser Reparaturteam setzt sich aus berufstätigen und pensionierten Fachkräften aus verschiedenen Bereichen wie Elektro-/Elektronik/IT, Textil, Mechanik, Holzbau, Handarbeit usw. zusammen. Darüber hinaus gehören auch talentierte Tüftler und Tüftlerinnen dazu.

Die Organisation und Verpflegung werden von zahlreichen weiteren Ehrenamtlichen sichergestellt.



Die Repair Cafés finden immer an Samstagen statt, und die ehrenamtlichen Helfer investieren einen Teil ihrer Freizeit, um einen Beitrag zum Umweltschutz zu leisten. Auch sie schätzen die sozialen Kontakte, die sie mit Gleichgesinnten knüpfen können.

Der Verein Repair Café Bezirk Küssnacht startete bei der Gründungsversammlung mit einem Team von etwa circa 15 interessierten Personen.

Mittlerweile ist die Anzahl interessierter und aktiver Mitglieder auf über 30 Personen aus verschiedenen Fachgebieten angewachsen.

Vielleicht reparierst du selbst gern und/oder möchtest dein Wissen weitergeben? Oder suchst du nach einer Möglichkeit, dich gemeinschaftlich zu engagieren? Dann bist du bei uns genau richtig und bist herzlichst zum Schnuppern eingeladen.

Finanzielle Situation

Repair Cafés werden grundsätzlich von Ehrenamtlichen betrieben und finanzieren sich selbst über die Kollekte bei den einzelnen Veranstaltungen.

Die Räumlichkeiten, wie zum Beispiel der Werk- und Gestaltungsraum im Schulhaus Ebnet, werden für die Veranstaltungen vom Bezirk Küssnacht kostenlos zur Verfügung gestellt. Die Spenden decken die Verpflegung des Teams, wie Kaffee und Kuchen für alle, sowie Material- und weitere Vereinskosten.

Die Stiftung Konsumentenschutz Schweiz (SKS) sponsert die Haftpflichtversicherung, erstellt Statistiken und unterstützt uns mit weiterem Know-how.

Folgende Institutionen unterstützen uns:

- Stiftung für Konsumentenschutz (SKS)
- Bezirk Küssnacht
- Alterskommission Bezirk Küssnacht
- Kanton Schwyz

Datenschutz

- Persönliche oder personenbezogene Daten, werden nur für die Absicherung der ehrenamtlich aktiven Reparaturen und der Anerkennung der Haftungsbegrenzung bzw. Hausordnung durch die Besucher, erfasst. Sie werden nicht an Dritte weitergegeben.
- Fotos von unseren Anlässen sind bei den Mitgliedern äusserst beliebt. Wir veröffentlichen diese in der Regel auf unserer Homepage oder brauchen einzelne Aufnahmen bei Zeitungsberichten oder für Werbeflyer.
- Wer nicht fotografiert, gefilmt, interviewt werden möchte, möge dies bitte mit denjenigen, die Aufnahmen machen, im persönlichen Kontakt klären. Ansonsten gehen wir davon aus, dass alle im Repair Café entstandenen Beiträge veröffentlicht werden dürfen, um das Konzept des Repair Cafés bekannter zu machen. Dies kann auf der Homepage, in einer Präsentation und anderer Öffentlichkeitsarbeit für das Repair Café sein.
- Ist man mit der Darstellung auf einem Foto nicht einverstanden, kann jederzeit Widerspruch beim Veranstalter geltend gemacht werden.

Unsere Werte – unsere Ziele

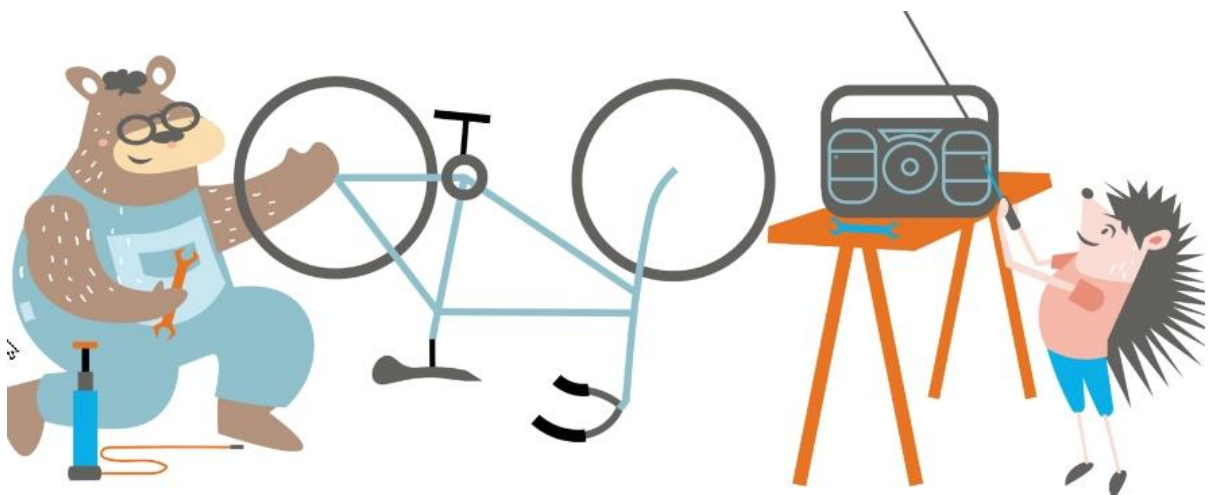
1. Wir fördern den Nachhaltigkeitsgedanken, indem wir den Lebenszyklus von Geräten und Textilien so weit wie möglich verlängern.
2. Wir wecken das Interesse und Selbstvertrauen, selbst etwas zu reparieren. Unser Kernanliegen lautet deshalb **Hilfe zur Selbsthilfe**.
3. Wir haben Freude daran, anderen zu helfen und möchten unser Wissen weitergeben. Dies sowohl an die Kunden*innen als auch ans Team.
4. Wir arbeiten gerne im Team und wir suchen die Herausforderungen beim Reparieren und freuen uns über Erfolge.
5. Wir sehen uns nicht in einer Wettbewerbssituation mit dem Gewerbe, sondern als sinnvolle Ergänzung.
6. Wir sensibilisieren unsere Kunden für qualitativ hochwertige Geräte und Textilien, bei denen sich eine Reparatur lohnt.
7. Ideelle Werte sind uns wichtig. Unser Motto „Geld ist nicht alles im Leben“.



Um den Bekanntheitsgrad des Vereins Repair Café Bezirk Küssnacht zu fördern, treten wir vereinzelt an öffentlichen Anlässen auf.

Nicht zuletzt soll unsere ehrenamtliche Arbeit Spass machen!

In diesem Sinne und um den Teamgeist sowie den persönlichen Austausch unter den Mitgliedern zu fördern, werden wir gemeinsame Anlässe organisieren.



Vorbereitung

Der Empfangsbereich, die Arbeitsplätze und die Verkabelung werden gemeinsam vom Team etwa eine Stunde vor Beginn des Repair Cafés eingerichtet, damit alles rechtzeitig für den Start vorbereitet ist.

Es wird überprüft, ob alle Elektroarbeitsplätze über einen FI-Schalter abgesichert sind. Etwa 15 Minuten vor der Öffnung findet in der Regel ein kurzes Briefing statt.

Empfang

Die Empfangsverantwortlichen stellen sicher, dass ausreichend Werbeflyer, Reparaturblätter, Schilder usw. vorhanden sind und die Kollektenboxen sowie das allgemeine Informationsmaterial aufgebaut und aufgestellt sind.

Sie fragen die anwesenden Teammitglieder, welche Reparaturen sie durchführen können, und notieren sich dies.



Pünktlich zur Öffnungszeit begrüßen die Empfangsverantwortlichen die Kunden und weisen auf die ausgelegte Hausordnung hin. Sie machen auf die kostenlose Dienstleistung des Repair Cafés und die freiwillige Kollekte nach erfolgter Reparatur aufmerksam. Sie bitten die Kunden, das Reparaturblatt für den defekten Gegenstand sorgfältig auszufüllen und zu beschreiben, was kaputt ist.

Die Annahme mehrerer Gegenstände pro Person wird je nach Situation geprüft.



Wichtige Bemerkungen:

- ➔ *Verschmutzte Geräte (z.B. ungewaschene Textilien, Staubsauger, Lüfter, Rasierer etc.) werden zurückgewiesen.*
- ➔ *Es gibt drei verschiedene Reparaturblätter für die Erfassung der Gegenstände.*
- ➔ *Falls unklar ist, ob das defekte Teil grundsätzlich oder in einer akzeptablen Zeit reparierbar ist, wird vor der Annahme mit dem Reparaturteam Rücksprache genommen.*

REPAIR CAFÉ **BEZIRK KÜSSNACHT**

Haftungsbegrenzung

Veranstalter: Repair Café Luzern, **Bezirks:** Küssnacht

Wir weisen darauf hin, dass mit der Erlaubnis zur Teilnahme an der heutigen Veranstaltung **keine rechtsgeschäftliche Bindung eingegangen**, d.h. also kein Vertrag abgeschlossen wird.

Eintritt und Reparatur bzw. die (ehrenamtliche) Hilfestellung hierzu sind kostenlos, die Werkzeuge sind vor Ort vorhanden, deren Gebrauch ist ebenfalls kostenlos.

Wir bitten deshalb um Verständnis, dass wir nur im Falle des Vorliegens von **Vorsatz oder grober Fahrlässigkeit** für Schäden Ihres Eigentums, Ihres Körpers, Ihres Lebens oder Ihrer Gesundheit übernehmen können. Damit erklären Sie sich durch Unterschrift einverstanden.

Ebenso bestätigen Sie durch Ihre Unterschrift, dass Sie die **Haftungsbegrenzung** gelesen haben und damit einverstanden sind und für Schäden, die Sie an Geräten für die Reparatur verursachen, selbst haften.

Vielen Dank für ihr Verständnis.

Das Team der Repair Cafés Luzern in Zusammenarbeit mit der Stiftung für Konsumerschutz (SKS)

Name Besucher/in: _____

Altersgruppe: 0-20 21-40 41-60 60+

Wohnort: _____

Email: _____@_____

Datum, Unterschrift: _____

REPAIR CAFÉ **BEZIRK KÜSSNACHT**

Haftungsbegrenzung

Veranstalter: Repair Café Luzern, **Bezirks:** Küssnacht

Wir weisen darauf hin, dass mit der Erlaubnis zur Teilnahme an der heutigen Veranstaltung **keine rechtsgeschäftliche Bindung eingegangen**, d.h. also kein Vertrag abgeschlossen wird.

Eintritt und Reparatur bzw. die (ehrenamtliche) Hilfestellung hierzu sind kostenlos, die Werkzeuge sind vor Ort vorhanden, deren Gebrauch ist ebenfalls kostenlos.

Wir bitten deshalb um Verständnis, dass wir nur im Falle des Vorliegens von **Vorsatz oder grober Fahrlässigkeit** für Schäden Ihres Eigentums, Ihres Körpers, Ihres Lebens oder Ihrer Gesundheit übernehmen können. Damit erklären Sie sich durch Unterschrift einverstanden.

Ebenso bestätigen Sie durch Ihre Unterschrift, dass Sie die **Haftungsbegrenzung** gelesen haben und damit einverstanden sind und für Schäden, die Sie an Geräten für die Reparatur verursachen, selbst haften.

Vielen Dank für ihr Verständnis.

Das Team der Repair Cafés Luzern in Zusammenarbeit mit der Stiftung für Konsumerschutz (SKS)

Name Besucher/in: _____

Altersgruppe: 0-20 21-40 41-60 60+

Wohnort: _____

Email: _____@_____

Datum, Unterschrift: _____

Das Reparaturblatt wird mit einer eindeutigen Laufnummer beschriftet (3-fach vorbedruckte Etiketten) und am defekten Gegenstand befestigt/angeklebt. Die Empfangsverantwortlichen begleiten die Leute mit dem defekten Gegenstand und dem Reparaturblatt zu einem geeigneten freien Reparaturplatz.

WICHTIG:

Handelt es sich bei einem Gerät um ein Elektrogerät mit Netzstecker, werden die Geräte nach erfolgreicher Reparatur einer Sicherheitsprüfung nach VDE 0701 unterzogen. Erst danach darf das Gerät zurückgegeben werden!

Sind alle Reparaturplätze belegt, werden die Gegenstände zusammen mit den Reparaturblättern in einer Warteschlange aufgereiht. Den Kunden wird ein Post-it mit der Farbe und Laufnummer des Reparaturblatts übergeben, und sie werden gebeten, sich abrufbereit im Bereich des Cafés aufzuhalten.

Wenn ein Reparaturplatz frei wird, wird das nächste Gerät, das zu den jeweiligen Reparaturfähigkeiten der Fachkraft passt, aus der Warteschlange ausgewählt. Die Person in der Warteschlange wird dann informiert und gebeten, ebenfalls zum Reparaturplatz zu gehen.

Bemerkungen:

Falls im Repair Café ein grosser Andrang herrscht, informieren die Empfangsverantwortlichen die Kunden über die aktuellen Wartezeiten oder auch über weitere Termine für das Repair Café.

Ist der Andrang gegen Ende der Veranstaltung zu gross, schliessen die Verantwortlichen rechtzeitig vor dem offiziellen Ende, damit die Arbeiten an den bereits angenommenen Geräten noch abgeschlossen werden können.



Nach erfolgter Reparatur nehmen die Empfangsverantwortlichen die vollständig ausgefüllten Reparaturblätter entgegen und erheben gegebenenfalls Geld für bereitgestellte Ersatzteile. Mit einem freundlichen Hinweis auf die freiwillige Kollekte verabschieden sie die Kunden.

Reparaturarbeiten

Die Sicherheitsprüfung

Sicherheit steht an erster Stelle unserer Arbeit im Repair Café. Alle Personen, die Elektrogeräte reparieren, werden daher auch in die Sicherheitsprüfung eingeführt.  



Sicherheitshinweise

Unter Strom stehende (geschlossene oder geöffnete) Geräte dürfen auf keinen Fall berührt werden.

Vorsicht, Toaster, Heizer usw. können gefährlich heiss sein.

Drehende Wellen (z.B. Mixer), unter Federspannung stehende Teile (z.B. Staubsaugerauflroller) und Sprays sind gefährlich und entsprechend vorsichtig zu handhaben (z.B. Brille tragen).



Erste Hilfe

Kleine Verletzungen (z.B. Schnittverletzungen) können mit Hilfe des vorhandenen Verbandkastens verarztet werden.

Notrufnummer: 144

Reparieren

Beim Reparaturplatz wird zuerst das Reparaturblatt auf Vollständigkeit überprüft. Anschliessend wird mit der Kundschaft besprochen, ob der defekte Gegenstand eventuell noch unter Garantie steht und/oder es möglicherweise ratsam wäre, ein Fachgeschäft aufzusuchen. (s. z.B. auch unter www.reparaturfuehrer.ch).



Wichtig → Beim Reparaturplatz werden der Kundschaft auch die Sicherheitshinweise erklärt.

Wenn immer möglich ermuntert man die Leute bei der Reparatur mitzuhelfen (z.B. Gehäuse öffnen, beobachten, Textilzuschnitt). Es wird kurz erklärt, was die mögliche Ursache des Defekts ist und was gemacht werden muss (kann).

Geräte/Textilien, die nicht innerhalb von circa 30 Minuten repariert werden können, sollten möglichst nur angenommen werden, wenn die Warteschlange kurz ist.

Reparaturen, die zu heikel oder zeitaufwändig erscheinen (über 30 Minuten), können auch abgelehnt oder zur zweiten Beurteilung an ein anderes Teammitglied weitergegeben werden, das möglicherweise über die entsprechende Kompetenz verfügt.

In der Regel bringen die Teammitglieder ihr eigenes vertrautes Werkzeug mit, aber der Verein Repair Café Bezirk Küssnacht besitzt auch gemeinsame Werkzeuge und Ersatzteile, wie Schalter, Kabel, Lampen, Batterien, Antriebsriemen, Reissverschlüsse, Flicker usw., die in Materialkisten zu finden sind. Für notwendige Internetrecherchen steht ein kostenloser WLAN-Zugang zur Verfügung. Bei der Suche nach Servicehandbüchern, Reparaturanleitungen usw. bieten sich besonders die „Interessanten Links“ auf der Website des Repair Cafés Bezirk Küssnacht an.

Fehlende Ersatzteile besorgt die Kundschaft selbst. Die Teammitglieder unterstützen sie dabei durch genaue Beschreibungen und Hinweise auf mögliche Beschaffungsquellen wie Conrad, eBay usw.

Bemerkungen:

Bei komplexen Teilen kann es hilfreich sein, vor und während der Demontage Fotos zu machen, um den Reparaturprozess besser nachvollziehen zu können.

Bei Zeitmangel kann es manchmal sinnvoll sein, dass ein Reparaturmeister oder eine Reparaturmeisterin ein Gerät zu sich nach Hause nimmt und dort die Reparatur fortsetzt. Dies geschieht auf freiwilliger Basis und muss individuell mit der Kundschaft abgesprochen werden.

Nach erfolgreicher Reparatur von Elektrogeräten mit Netzanschluss überprüfen die Reparaturverantwortlichen das Gerät mit einer elektrischen Abschlussprüfung nach VDE 0710. Der Reparaturverantwortliche führt die Prüfung durch und dokumentiert das Ergebnis (siehe Anhang 1) auf dem Reparaturblatt.

Wenn diese den Sicherheitsanforderungen entsprechen, wird das Gerät der Kundschaft übergeben und darauf hingewiesen, das Reparaturblatt am Empfang abzugeben.



Nachbereitung

Der Abbau des Empfangsbereichs, der Arbeitstische, der Verkabelung usw. erfolgt gemeinsam durch das Team nach Ende des Repair Cafés.

Die gesammelten Reparaturblätter werden durch eine verantwortliche Person ausgewertet und in die Auswertungstabelle übertragen.

Beim Feierabendapéro werden unter allen Beteiligten die positiven und negativen Erfahrungen des Tages besprochen und Verbesserungsvorschläge aufgenommen und auch auf fehlendes Ersatzmaterial aufmerksam gemacht.

Da die Idee des Repair Cafés boomt und die Anzahl Reparaturen stetig steigt, freuen wir uns immer über jede Verstärkung unseres engagierten Teams. Es geht uns nicht darum, eine maximale Anzahl von Gegenständen in Rekordzeit zu reparieren, sondern ideale Werte zu fördern. Bildlich gesprochen stehen wir zwischen dem gewerblichen Reparaturbetrieb und dem Ökihof bzw. Recycling.

Allgemein

Es gibt nicht das eine Profil von Helfenden in den Repair Cafés. Unser aufgestelltes Team setzt sich aus einem Mix unterschiedlicher Altersklassen, Berufe und Erfahrungen zusammen. Da schafft die ausgebildete Fachkraft Leder/Textil zusammen mit der kreativen Unternehmerin, der Allrounderin zusammen mit dem erfahrenen Elektriker, die talentierte Quereinsteigerin mit dem geschickten Hobbytütler.



Allen Mitarbeitenden gemein ist der Wille, Gutes zu tun, Mitmenschen zu helfen, der Umwelt Sorge zu tragen, sich mit Gleichgesinnten auszutauschen und dabei auch noch Freude zu haben. Dies ist für alle sehr bereichernd und nach getaner Arbeit geht man entspannt nach Hause, auch wenn man vielleicht trotz vollem Einsatz einen Teil der Gegenstände nicht wieder zu neuem Leben erwecken konnte.

Formales

Alle Teammitglieder arbeiten ehrenamtlich und unbezahlt. Verpflegung und Getränke werden in den Repair Cafés bei jedem Event gratis bereitgestellt



Die Termine der Repair Cafés werden anfangs Jahr in einem Online-Terminplaner aufgeschaltet. Dort tragen sich alle Teammitglieder ein und aktualisieren - wenn nötig - rechtzeitig vor einem Repair Café ihre Präsenz/Absenz. Die Kommunikation erfolgt in der Regel via E-Mail und / oder per WhatsApp-Gruppe.

Wenn du dich für die Mitarbeit im Repair Café interessierst, kannst du dich jederzeit über das Formular "Mitarbeit im Repair Café" auf unserer Homepage anmelden. Alternativ kannst du dich auch direkt bei einem unserer Vorstandsmitglieder melden. Oder noch besser, du kommst einfach bei unserer nächsten Veranstaltung persönlich vorbei. Wir bieten gerne einen Schnuppertag an, bei dem du von einem erfahrenen Teammitglied begleitet wirst, um dich mit den Abläufen vertraut zu machen.

Falls jemand seine Mitarbeit beenden möchte, ist das jederzeit ohne Angabe von Gründen möglich. Wir bitten aber um mündliche oder schriftliche Mitteilung.

Den Teammitgliedern wird eine eigene Unfallversicherung empfohlen, sofern sie nicht bereits durch ihren Arbeitgeber versichert sind. Gegenüber der Kundschaft sind alle im Rahmen ihrer Arbeit über die Stiftung für Konsumentenschutz Schweiz (SKS) versichert. (https://repair-cafe.ch/storage/app/media/23_02_Merkblatt_Haftpflicht_RC.pdf) Versichert sind Personen- und Sachschäden, die bei der Mithilfe während einer Reparatur auftreten.

Die Versicherungssumme der Haftpflichtversicherung beträgt pro Ereignis CHF 5'000'000. Bei Sachschäden beträgt der Selbstbehalt pro Ereignis CHF 100. Die zu reparierenden Gegenstände sind nicht versichert. Der Kunde / die Kundin erklärt sich mit der Unterschrift auf dem Reparaturblatt damit einverstanden, für Schäden selbst zu haften.

Formular zur Anmeldung „Mitarbeit im Repair Café“

Du kannst gerne bei einer unserer Veranstaltungen vorbeikommen und zunächst einen Schnuppertag erleben, um zu erfahren, wie ein Repair Café funktioniert und wie du dich beteiligen kannst.

Nach dem Schnuppertag werden wir gemeinsam ein erstes Fazit ziehen:

- Gefällt es dir, im Team zu arbeiten?
- Wo liegen deine Stärken, sowohl fachlich als auch sozial?
- Gibt es etwas, das du nicht machen möchtest?

Wenn du nach dem Schnuppertag definitiv mitmachen möchtest, besprechen wir, wie es weitergeht, und du kannst dich in die Jahresplanung eintragen.

Persönliche Daten:

Vorname, Name

Adresse

Geburtstag

E-Mail

Handy/Telefon

Welche Ausbildung hast du?

Welche Hobbies hast du, die für die Arbeit im Repair Café hilfreich sind?

In welchem Reparaturn-/Arbeitsbereich möchtest du mitarbeiten?

- Empfang
- Elektrogeräte (Haushaltgeräte, Lampen, allg. Elektro)
- Elektronik (Unterhaltungselektronik, CD-Spieler, Radios, etc.)
- PC/Laptop/Handy/Tablet etc.
- Textil/Leder/Papier
- Allrounder (allg. Mechanik/Holz/Metall)
- Velo
- Verpflegung
- Spezielles _____

Was motiviert dich speziell, bei uns mitzumachen?

Wie viel Zeit hast du für unser Team? (wir sind ca. 4 - 5 mal pro Jahr aktiv)

Netzbetriebene Elektrogeräte

In den meisten Repair Cafés werden Elektrogeräte repariert, welche als Niederspannungserzeugnisse klassiert werden und aufgrund ihrer erhöhten Gefahrenquelle besondere Sorgfalt bei der Reparatur erfordern. Dabei wird zwischen Geräten der Schutzklasse I (mit Schutzleiter, 3-poliger Stecker) und Schutzklasse II (ohne Schutzleiter, 2-poliger Stecker) unterschieden.

Vorgehensweise Geräteprüfung im Repair Café Bezirk Küssnacht

1. Es wird ein Prüftisch eingerichtet, um die Geräte nach erfolgter Reparatur zu prüfen
 - ✓ Messgerät Benning ST 725 ist vorhanden (Leihgabe Firma DURRER)
 - ✓ Bei jedem Repair Café sollte mindestens eine geschulte Person anwesend sein.
 - ✓ Die Kalibrierung erfolgt zu Beginn jedes Repair Cafés durch Testen eines Referenzgerätes
2. Netzbetriebene Elektrogeräte können bei Bedarf einem Eingangstest unterzogen werden. Das Resultat des Tests kann als Reparaturhinweis für den Reparateur/die Reparateurin dienen.
3. Geräte werden nach erfolgter erfolgreicher Reparatur geprüft
4. Prüfergebnis und Speicherplatznummer werden auf dem Reparaturblatt eingetragen mit Unterschrift Prüfer*in
5. Gerät Messergebnis und Erfassungsblatt werden mit einem Foto festgehalten
6. Ende Repair Café werden Prüfergebnisse und Fotos auf Computer abgespeichert.

Prüfschritt Schlusstest:

	Gerät Schutzklasse I/II
1	Sichtprüfung z.B. Anschlussleitung inkl. Steckverbindungen Gehäuse Zugentlastung Biege - Knickschutz
2	Messung
6	Funktionsprüfung
7	Dokumentation (Prüfprotokoll)

Sicherheitsanweisungen Reparateur /Reparateurin-> Kundschaft

- ✓ Der Reparateur/die Reparateurin sollte der Kundschaft zu Beginn der Reparatur den Reparaturablauf erläutern sowie auf vorhandene Risiken hinweisen
- ✓ Kundschaft darf nicht selbstständig ins offene Gerät fassen
- ✓ Steht das Gerät unter Spannung ist besondere Vorsicht geboten

1. Die Aktivitäten des Repair Cafés werden kostenlos und auf ehrenamtlicher Basis von den Reparaturen vor Ort ausgeführt.
2. Das Repair Café ist kein kostenloser professioneller Reparaturdienstleister.
3. Es geht im Repair Café um Hilfe zur Selbsthilfe.
4. Ein freiwilliger Beitrag zur Kollekte wird sehr geschätzt.
5. Neue Materialien und Ersatzteile aus unserem Lager wie beispielsweise Elektrokabel, Stecker, Sicherungen oder Applikationen sind nicht kostenlos und müssen gesondert bezahlt werden.
6. Das Anbieten von defekten Gegenständen zur Reparatur geschieht auf eigenes Risiko.
7. Der Reparatur/die Reparaturin geben keine Garantie auf die mit ihrer Hilfe durchgeführten Reparaturen und sind nicht dafür haftbar, wenn Gegenstände, die im Repair Café repariert wurden, zuhause nicht funktionieren.
8. Der Reparatur/die Reparaturin behalten sich das Recht vor, bestimmte Gegenstände nicht zu reparieren. Dies gilt auch für verschmutzte Teile.
9. Geräte, die noch Herstellergarantie haben, werden nur unter Vorbehalt repariert.
10. Der Reparatur/die Reparaturin sind nicht dazu verpflichtet, demontierte Geräte, die nicht repariert werden können, wieder zusammenzusetzen.
11. Besucher des Repair Cafés sind selbst für die ordnungsgemäße Entsorgung oder Beseitigung von defekten oder funktionsuntüchtigen Gegenständen verantwortlich, die nicht repariert werden konnten.
12. Zur Vermeidung langer Wartezeiten wird bei starkem Zulauf höchstens ein Gegenstand je Besucher repariert. Für jeden weiteren Gegenstand stellt sich der Besucher wieder hinten in der Reihe an